

Questions sur une image



ICEH

Question 1

Quelles sont vos observations sur :

- a Les paupières
- b La conjonctive
- c La cornée
- d La pupille

Remarque : le reflet blanc et dense à midi sur le bord de la marge pupillaire est le reflet du flash de l'appareil photo.

Question 2

Quel est le diagnostic ?

Question 3

Quelle maladie en est la cause ?

Question 4

Comment appelle-t-on la stratégie de santé publique visant à éliminer la cécité causée par cette maladie ?

RÉPONSES

1. Que remarquez-vous ?
a. Paupières : cils supérieurs recourbés vers le globe oculaire.
b. Rougeur conjonctivale.
c. Cornée : il y a une petite opacité de couleur gris-blanc placée à 4 heures près du bord pupillaire ; le reste de la cornée visible est transparent.
d. Pupille : elle semble normale.
2. Quel est le diagnostic ? Trichiasis.
3. Quelle affection en est vraisemblablement la cause ? Le trachome.
4. La stratégie CHANCE : Chirurgie pour traiter le trichiasis, Antibiologiques pour éliminer l'infection, Nettoyage du visage et des mains pour aider à réduire la transmission, et enfin Changement de l'environnement (pour améliorer l'accès à une eau propre et à des installations sanitaires).

Une application gratuite pour la Revue

L'édition anglaise de cette revue, le *Community Eye Health Journal*, a maintenant sa propre application pour smartphone (Android et iOS), tablettes et navigateurs Internet. Vous pouvez l'utiliser pour télécharger les articles qui vous intéressent, les organiser dans votre propre « bibliothèque », et les partager par email ou sur les réseaux sociaux.

Pour en savoir plus, lire (en anglais) : <https://www.cejjournal.org/article/the-community-eye-health-journal-in-your-pocket/>



Téléchargez l'application sur Google Play : <https://play.google.com/store/apps/details?id=com.universaltools.cehj>



ou sur l'AppStore (iOS) : <https://apps.apple.com/us/app/community-eye-health-journal/id1475114636?ls=1>

Vous pouvez aussi la visualiser sur n'importe quel appareil portable en vous rendant sur : <https://m.cejjournal.org>

Nous remercions Tijssen Foundation et Peek Vision Foundation, qui ont financé le développement de l'application « Community Eye Health Journal ».



ROMULO FABUNIANI, ICEH

Un manuel de soins oculaires à l'intention des personnels francophones

Soins oculaires essentiels : Manuel de soins oculaires de base
Professeur Daniel Etya'alé. 2018. 280 pages.

Écrit à l'intention des personnels des régions d'Afrique subsaharienne, ce manuel vise à permettre au lecteur :

- de mieux se familiariser avec l'œil normal et son fonctionnement.
- de s'initier sans peur aux techniques de base d'un examen des yeux et d'en connaître les limites pour le non-spécialiste.
- de bien connaître les pathologies et anomalies oculaires les plus courantes et leur prise en charge ; notamment, comment reconnaître les cas qui doivent être référés sans le moindre délai à un spécialiste.
- de contribuer à la promotion de la santé oculaire du jeune enfant et à la prise en charge des pathologies oculaires de l'enfant.



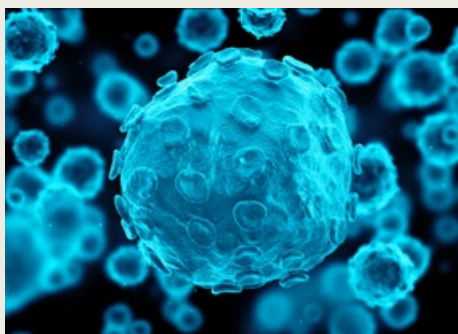
Professeur Daniel Etya'alé

IMCEI

Pour commander cet ouvrage : etyaaled@gmail.com

Tous les articles de ce numéro, à l'exception de l'article en pages 20-21, ont été publiés précédemment dans le *Community Eye Health Journal* (CEHJ) volume 32 n°107 (2019).

Prochain numéro



ALEXEY GODZENKOSHUTTERSTOCK

Le prochain numéro aura pour thème : **Infections oculaires virales**