

# Avant tout geste de soin

## N'oubliez pas !

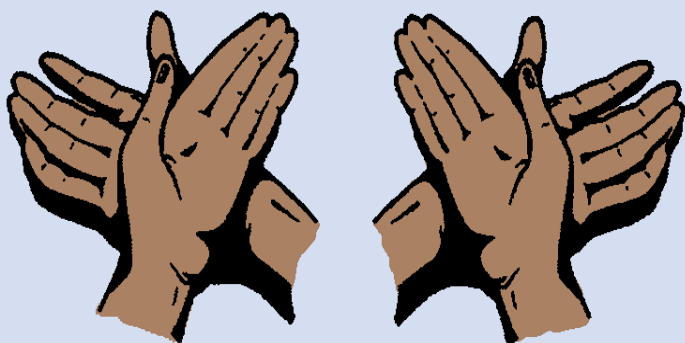
- Lavez-vous les mains (avant et après le geste de soin)
- Installez le patient confortablement et assurez-vous que sa tête est soutenue
- Évitez toute distraction, pour vous-même comme pour le patient
- Assurez-vous que l'éclairage est suffisant
- Expliquez toujours au patient ce que vous allez faire

## Lavage des mains

- 1 Mouiller les mains à l'eau propre (eau courante, de préférence)
- 2 Appliquer le savon liquide ou détergent



- 3 Frotter les paumes l'une contre l'autre



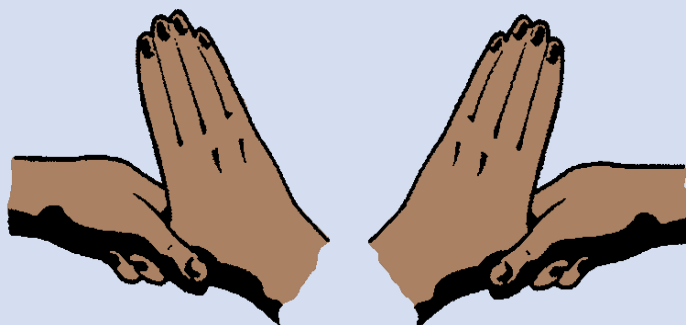
- 4 Frotter la paume de la main droite avec le dos de la main gauche et vice versa



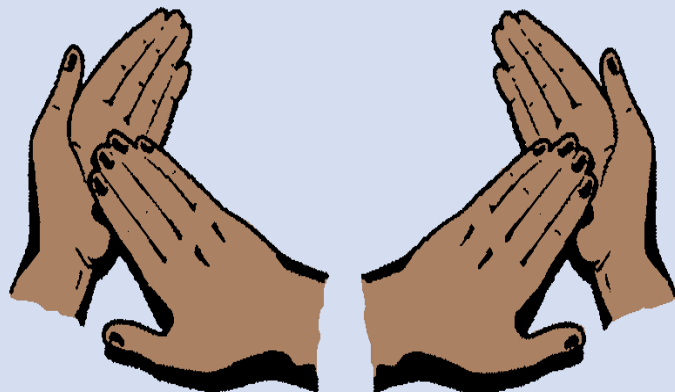
- 5 Frotter les paumes l'une contre l'autre en entrelaçant les doigts



- 6 Frotter l'extérieur des doigts contre la paume opposée avec les doigts emboîtés

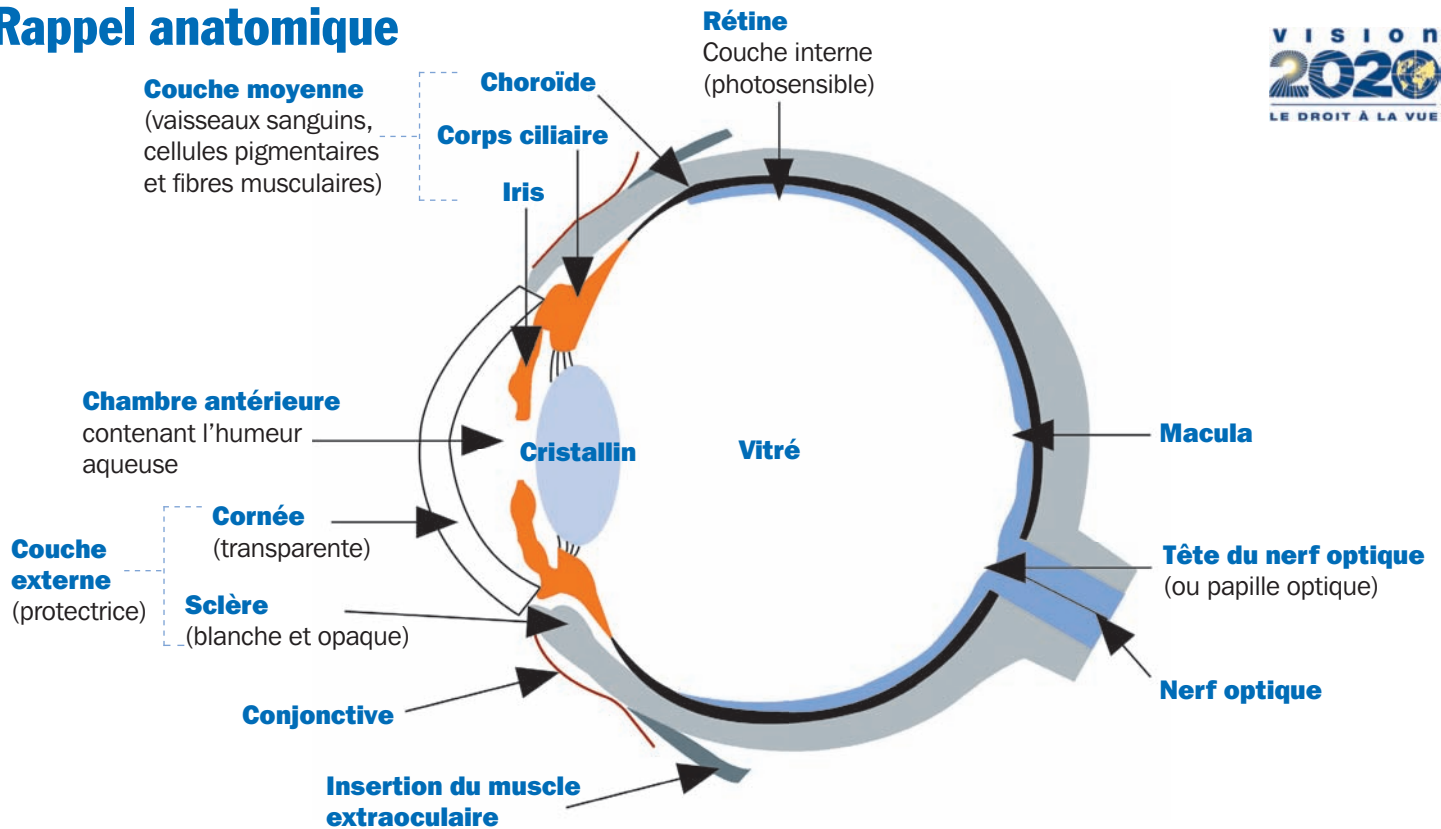


- 7 Frotter par rotation le pouce droit enchâssé dans la paume gauche et vice versa



- 8 Frotter les doigts joints de la main droite dans la paume gauche et vice versa
- 9 Rincer à l'eau propre (eau courante, de préférence) et bien sécher avec un essuie-mains à usage unique

## Rappel anatomique



## Index des fiches techniques

**Bain** de vapeur 18 | **Bande** 10 | **Blépharite** : toilette 20 | **Brûlures** : lavage oculaire 15 | **Cils** : coupe 17 épilation 16 | **Collyre** 5 | **Coque** : application 8 fabrication 9 | **Cornée** : coloration 14 corps étranger 13 | **Corps étranger** : cornéen 13 sous-palpébral 12 | **Enfant** : examen 4 | **Fluorescéine** 14 | **Geste de soin** 1 | **Injection sous-conjonctivale** 24 | **Lavage des mains** 1 | **Lavage de l'œil** 15 | **Paupières** : corps étranger 12 éversion 11 occlusion avec sparadrap 7 manipulation 2 | nettoyage 3 | **Pansement** : application 8 fabrication 9 | **Pommade** 6 | **Prothèse** 19 | **Rose bengale** 14 | **Tonométrie** : aplanation 22 Schiötz 21 | **Voies lacrymales** 23

La publication de ces fiches a été soutenue par :



La distribution de ces fiches a été soutenue par  
l'Organisation pour la Prévention de la Cécité



© International Centre for Eye Health (ICEH) 2009 • Auteur principal : Sue Stevens, ancienne infirmière conseillère, International Resource Centre, ICEH.  
• Ont également contribué des suggestions : Dr Nick Astbury, C Patricia Fathers, Professeur Allen Foster, Professeur Clare Gilbert, Professeur Gordon Johnson, Dr Murray McGavin, Dr André-Dominique Négrel • Ont contribué des photographies (par ordre alphabétique) : CBM, John Dart, C Patricia Fathers, Allen Foster, Pak Sang Lee, Murray McGavin, Medical Illustrations Department (Moorfields Hospital), Nuwan Niyadurupola, Sue Stevens.

• Cette série de fiches techniques est basée sur quatre volumes de diapositives : « Teaching series N°10 : Practical ophthalmic procedures », volumes 1 à 4 (ICEH). Ces diapositives ont été financées par CBM, Dark & Light Blind Care, Help Age international, Sight Savers International, Stanley Thomas Johnson Foundation, The Ulverscroft Foundation.

• Conception des fiches : Dr Paddy Ricard et Lance Bellers • Traduction de l'anglais : Dr Paddy Ricard • Maquette : Lance Bellers • Série publiée par : International Centre for Eye Health (ICEH), London School of Hygiene and Tropical Medicine, Keppel Street, London WC1E 7HT, Royaume Uni • La distribution de ces fiches a bénéficié du soutien de l'Organisation pour la Prévention de la Cécité et leur publication a bénéficié du soutien de la Fondation Fred Hollows.

• Pour commander les « Fiches techniques de soins oculaires », envoyer un courriel à : [iceh@iceh.org.uk](mailto:iceh@iceh.org.uk) ou écrire à : ICEH, London School of Hygiene and Tropical Medicine, Keppel Street, London WC1E 7HT, Royaume-Uni.