

Indications • Pour permettre l'examen d'un très jeune enfant qui ne peut pas coopérer

❗ *L'examen médical d'un nourrisson ou d'un très jeune enfant est parfois source de préoccupation pour le patient et pour ses parents, particulièrement lorsqu'il s'agit d'un examen oculaire.*

Matériel nécessaire

- Une personne pour vous aider, par ex. un parent de l'enfant
- Drap ou couverture
- Lampe torche

Préparation

- Prendre le temps de gagner la confiance de l'enfant, en étant doux, rassurant, en gardant votre calme et en jouant un peu avec lui.
- Expliquer au parent ou à l'accompagnateur, et à l'enfant s'il est assez âgé, comment va se dérouler l'examen.
- Rassurer l'enfant avant et durant l'examen ophtalmologique.

Méthode

- Allonger l'enfant sur le drap ou sur la couverture, ses pieds vous faisant face (Fig. 1).
- Immobiliser son bras droit le long de son corps, puis envelopper étroitement son bras droit et son corps avec le pan du drap ou de la couverture situé à gauche (Fig. 2).
- Immobiliser alors le bras gauche de l'enfant en enveloppant tout son corps avec le pan du drap ou de la couverture situé à droite (Fig. 3).
- La personne qui aide l'examineur doit s'asseoir et maintenir fermement l'enfant emmailloté face à elle, en lui soutenant la tête et en posant ses

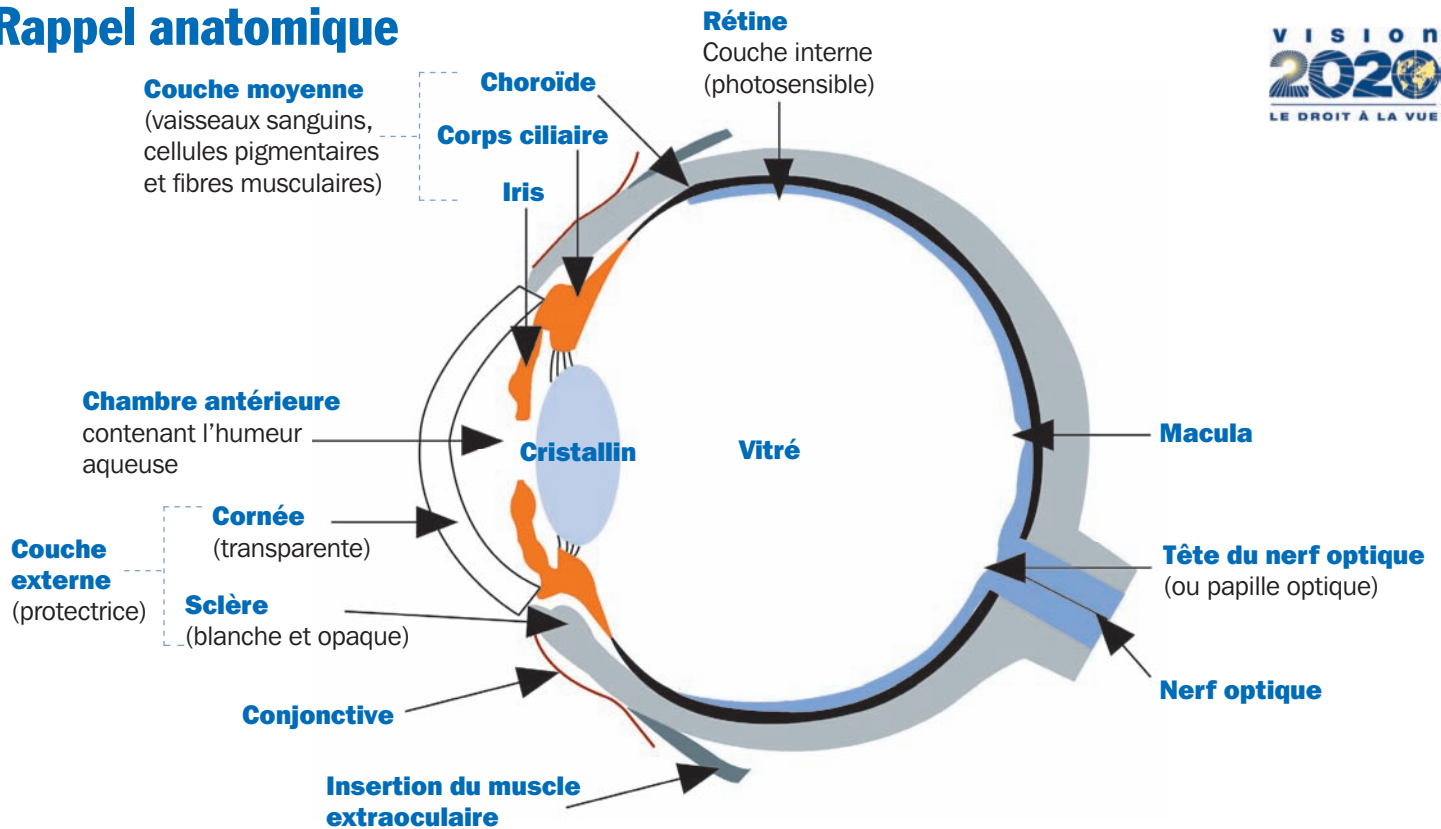
pieds sur ses genoux (Fig. 4).

- L'examineur, après s'être lavé les mains, s'assied alors directement en face de la personne qui l'aide et pose la tête de l'enfant sur ses genoux. Si nécessaire, une tierce personne pourra tenir la lampe torche (Fig. 4).
- L'examineur peut maintenant débiter l'examen dans des conditions de calme.

❗ *Chez un si jeune patient, il est difficile de manipuler les paupières séparément. → ❷ Généralement, il faut maintenir les deux paupières ouvertes simultanément. Il faut procéder délicatement et avec beaucoup de soin.*



Rappel anatomique



Index des fiches techniques

Bain de vapeur 18 | **Bande** 10 | **Blépharite** : toilette 20 | **Brûlures** : lavage oculaire 15 | **Cils** : coupe 17 épilation 16 | **Collyre** 5 | **Coque** : application 8 fabrication 9 | **Cornée** : coloration 14 corps étranger 13 | **Corps étranger** : cornéen 13 sous-palpébral 12 | **Enfant** : examen 4 | **Fluorescéine** 14 | **Geste de soin** 1 | **Injection sous-conjonctivale** 24 | **Lavage des mains** 1 | **Lavage de l'œil** 15 | **Paupières** : corps étranger 12 éversion 11 occlusion avec sparadrap 7 manipulation 2 | nettoyage 3 | **Pansement** : application 8 fabrication 9 | **Pommade** 6 | **Prothèse** 19 | **Rose bengale** 14 | **Tonométrie** : aplanation 22 Schiötz 21 | **Voies lacrymales** 23

La publication de ces fiches a été soutenue par :



**The Fred Hollows
Foundation**

La distribution de ces fiches a été soutenue par
l'Organisation pour la Prévention de la Cécité



© International Centre for Eye Health (ICEH) 2009 • Auteur principal : Sue Stevens, ancienne infirmière conseillère, International Resource Centre, ICEH.
• Ont également contribué des suggestions : Dr Nick Astbury, C Patricia Fathers, Professeur Allen Foster, Professeur Clare Gilbert, Professeur Gordon Johnson, Dr Murray McGavin, Dr André-Dominique Négrel • Ont contribué des photographies (par ordre alphabétique) : CBM, John Dart, C Patricia Fathers, Allen Foster, Pak Sang Lee, Murray McGavin, Medical Illustrations Department (Moorfields Hospital), Nuwan Niyadurupola, Sue Stevens.

• Cette série de fiches techniques est basée sur quatre volumes de diapositives : « Teaching series N°10 : Practical ophthalmic procedures », volumes 1 à 4 (ICEH). Ces diapositives ont été financées par CBM, Dark & Light Blind Care, Help Age international, Sight Savers International, Stanley Thomas Johnson Foundation, The Ulverscroft Foundation.

• Conception des fiches : Dr Paddy Ricard et Lance Bellers • Traduction de l'anglais : Dr Paddy Ricard • Maquette : Lance Bellers • Série publiée par : International Centre for Eye Health (ICEH), London School of Hygiene and Tropical Medicine, Keppel Street, London WC1E 7HT, Royaume Uni • La distribution de ces fiches a bénéficié du soutien de l'Organisation pour la Prévention de la Cécité et leur publication a bénéficié du soutien de la Fondation Fred Hollows.

• Pour commander les « Fiches techniques de soins oculaires », envoyer un courriel à : iceh@iceh.org.uk ou écrire à : ICEH, London School of Hygiene and Tropical Medicine, Keppel Street, London WC1E 7HT, Royaume-Uni.