

Occlusion palpébrale avec un morceau de sparadrap

Indications • Pour protéger l'œil en cas d'anesthésie de la cornée • Pour éviter une kératite d'exposition, par ex. lorsque la fermeture palpébrale ne s'effectue pas normalement • Pour favoriser la cicatrisation d'une lésion épithéliale • Pour faciliter la fermeture palpébrale sous un pansement oculaire

⚠ Expliquer clairement cette procédure au patient et s'assurer qu'il en a bien compris le but. Ce peut être très inquiétant de ne pas pouvoir ouvrir l'œil.



Matériel nécessaire

- Sparadrap ou ruban adhésif imperméable de 2,5 cm de large
- Ciseaux

⚠ Ne pas utiliser de sparadrap trop fortement adhésif. Ceci risquerait de provoquer une allergie cutanée, la peau des paupières étant très sensible.

Préparation

- Se laver les mains. → ⚠
- S'assurer que les paupières sont propres et sèches.
- Demander au patient de fermer les deux yeux.

Méthode

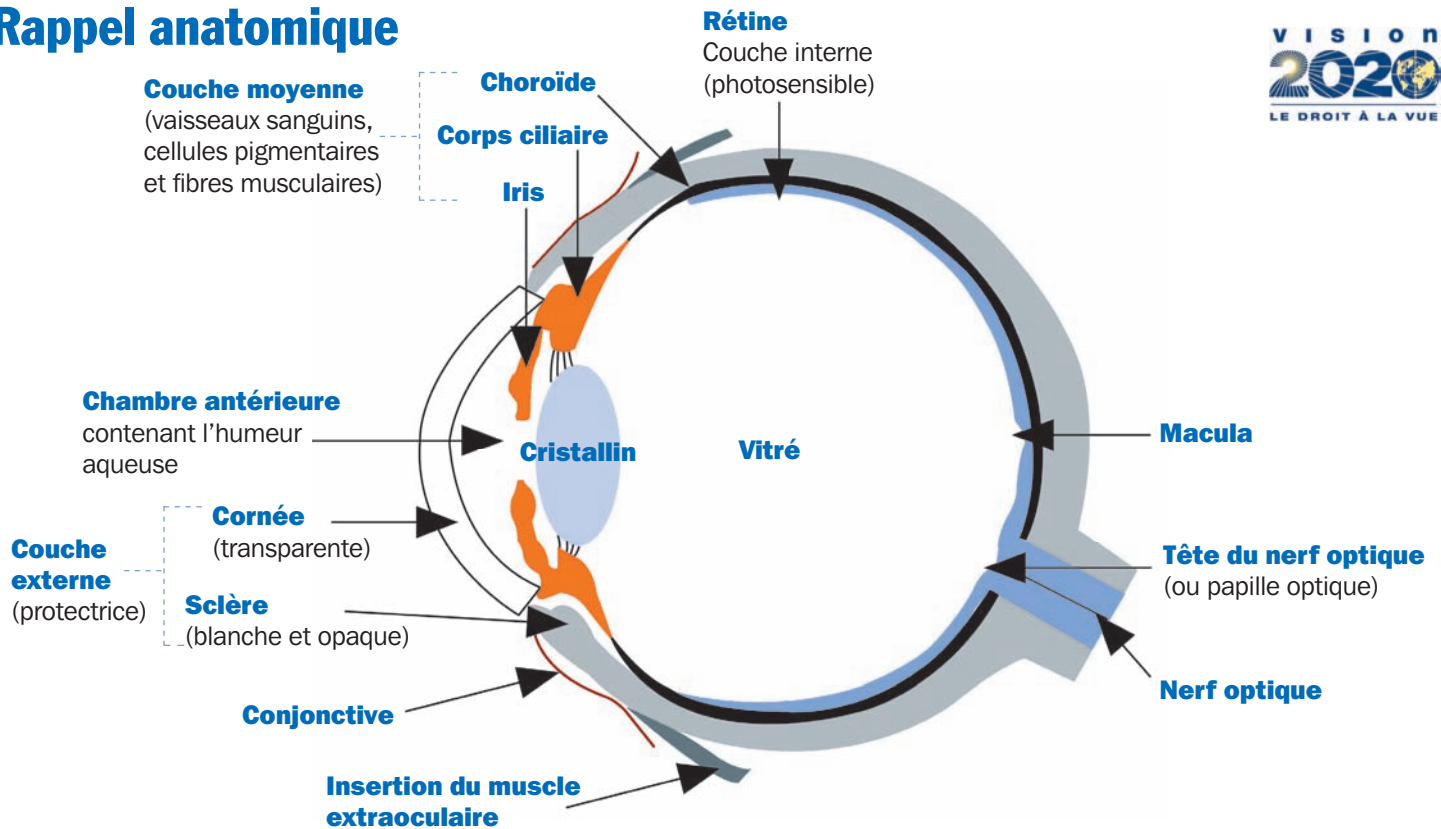
- Couper un morceau de sparadrap d'une longueur de 4 cm environ (Fig. 1).
- Appliquer à l'horizontale la moitié supérieure du sparadrap sur la moitié inférieure de la paupière supérieure, en allant du canthus interne au canthus externe (Fig. 2).

- Appliquer la moitié inférieure du sparadrap sur la peau située au-dessous de la paupière inférieure (Fig. 3).
- Vérifier la fermeture de l'œil en demandant au patient d'ouvrir les paupières. Ceci ne devrait pas être possible pour l'œil que vous venez de fermer avec le sparadrap (Fig. 4).
- Rassurer à nouveau le patient et lui rappeler l'objectif de cette procédure.

⚠ Le sparadrap peut se relâcher. Il faut le remplacer aussi souvent que nécessaire.



Rappel anatomique



Index des fiches techniques

Bain de vapeur 18 | **Bande** 10 | **Blépharite** : toilette 20 | **Brûlures** : lavage oculaire 15 | **Cils** : coupe 17 épilation 16 | **Collyre** 5 | **Coque** : application 8 fabrication 9 | **Cornée** : coloration 14 corps étranger 13 | **Corps étranger** : cornéen 13 sous-palpébral 12 | **Enfant** : examen 4 | **Fluorescéine** 14 | **Geste de soin** 1 | **Injection sous-conjonctivale** 24 | **Lavage des mains** 1 | **Lavage de l'œil** 15 | **Paupières** : corps étranger 12 éversion 11 occlusion avec sparadrap 7 manipulation 2 | nettoyage 3 | **Pansement** : application 8 fabrication 9 | **Pommade** 6 | **Prothèse** 19 | **Rose bengale** 14 | **Tonométrie** : aplanation 22 Schiötz 21 | **Voies lacrymales** 23

La publication de ces fiches a été soutenue par :



**The Fred Hollows
Foundation**

La distribution de ces fiches a été soutenue par
l'Organisation pour la Prévention de la Cécité



© International Centre for Eye Health (ICEH) 2009 • Auteur principal : Sue Stevens, ancienne infirmière conseillère, International Resource Centre, ICEH.
• Ont également contribué des suggestions : Dr Nick Astbury, C Patricia Fathers, Professeur Allen Foster, Professeur Clare Gilbert, Professeur Gordon Johnson, Dr Murray McGavin, Dr André-Dominique Négrel • Ont contribué des photographies (par ordre alphabétique) : CBM, John Dart, C Patricia Fathers, Allen Foster, Pak Sang Lee, Murray McGavin, Medical Illustrations Department (Moorfields Hospital), Nuwan Niyadurupola, Sue Stevens.

• Cette série de fiches techniques est basée sur quatre volumes de diapositives : « Teaching series N°10 : Practical ophthalmic procedures », volumes 1 à 4 (ICEH). Ces diapositives ont été financées par CBM, Dark & Light Blind Care, Help Age international, Sight Savers International, Stanley Thomas Johnson Foundation, The Ulverscroft Foundation.

• Conception des fiches : Dr Paddy Ricard et Lance Bellers • Traduction de l'anglais : Dr Paddy Ricard • Maquette : Lance Bellers • Série publiée par : International Centre for Eye Health (ICEH), London School of Hygiene and Tropical Medicine, Keppel Street, London WC1E 7HT, Royaume Uni • La distribution de ces fiches a bénéficié du soutien de l'Organisation pour la Prévention de la Cécité et leur publication a bénéficié du soutien de la Fondation Fred Hollows.

• Pour commander les « Fiches techniques de soins oculaires », envoyer un courriel à : iceh@iceh.org.uk ou écrire à : ICEH, London School of Hygiene and Tropical Medicine, Keppel Street, London WC1E 7HT, Royaume-Uni.