

Application d'un pansement ou d'une coque oculaire

Indications • Pour « mettre l'œil au repos » (par ex. dans le cas d'un hyphéma ou d'une hémorragie vitréenne)
 • Pour favoriser la cicatrisation après un traumatisme (par ex. dans le cas d'une érosion de cornée) • Pour protéger l'œil (par ex. après une intervention ou après un geste nécessitant une anesthésie de la cornée)



Matériel nécessaire

- Sparadrap
- Pansement oculaire ou coque oculaire
- Ciseaux

Préparation

- Se laver les mains. → ①
- Bien expliquer au patient qu'il ne doit pas tenter d'ouvrir l'œil sous le pansement ou la coque.
- Si les paupières ne se referment pas d'elles-mêmes pour recouvrir la cornée, il sera nécessaire de les maintenir en position close avec du sparadrap → ⑦ avant d'appliquer le pansement ou la coque oculaire.

Méthode

- Appliquer un morceau de sparadrap, d'environ 15 cm de long, sur le pansement oculaire (Fig. 1) ou la coque oculaire (Fig. 2).
- Demander au patient de fermer les deux yeux.

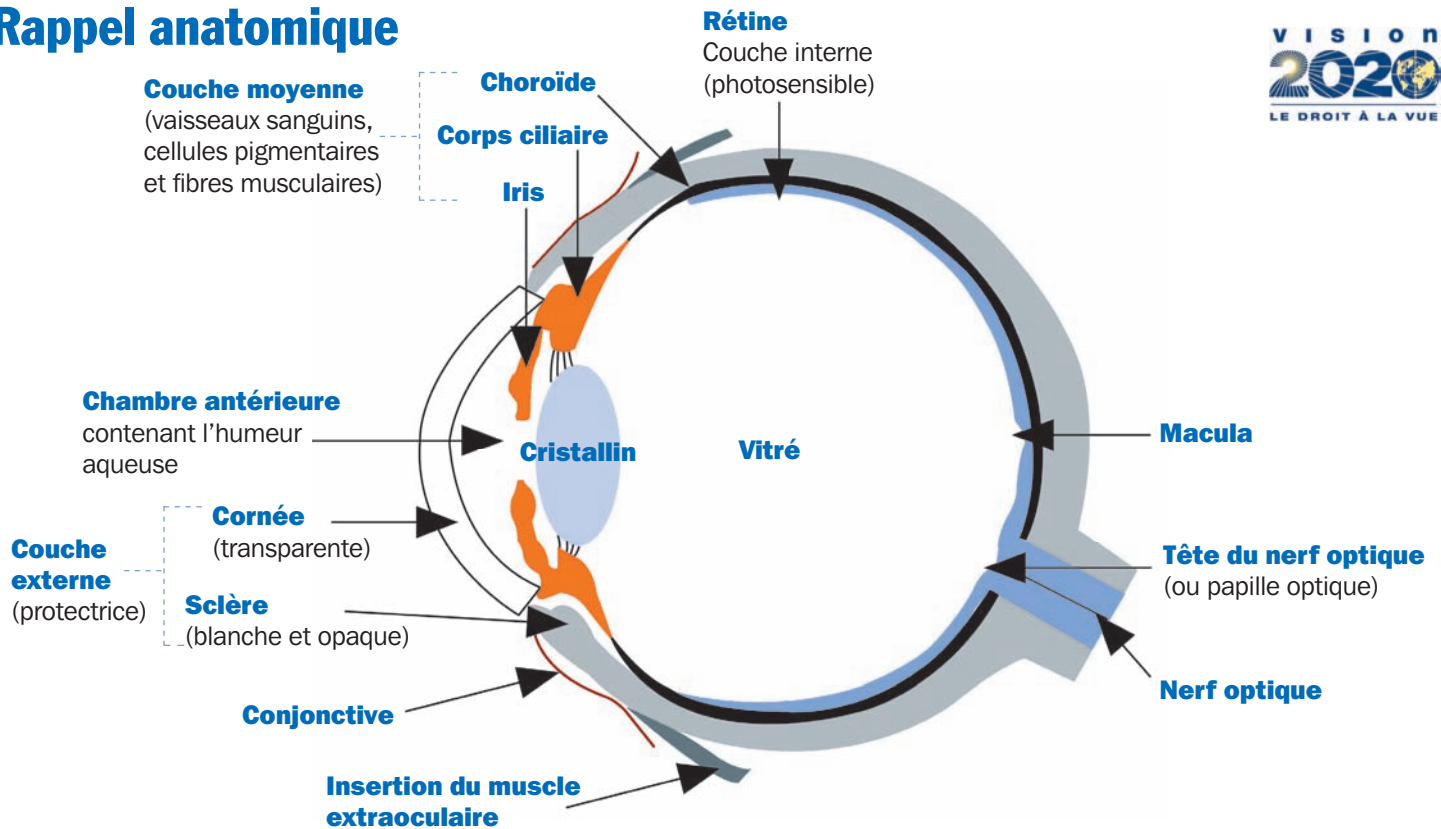
- Appliquer le pansement ou la coque oculaire en diagonale sur les paupières fermées et faire adhérer le sparadrap sur le front et sur la joue.
- Appliquer un deuxième et un troisième morceau de sparadrap, afin que le pansement oculaire repose bien à plat (Fig. 3). Dans le cas d'une coque oculaire (Fig. 4 & 5), appliquer également un deuxième morceau de sparadrap pour bien positionner celle-ci.

❗ **Il est possible de confectionner soi-même à peu de frais une coque ou un pansement oculaire.** → ⑨

Note : la coque oculaire de la Fig. 5 a été achetée dans le commerce et celle des Fig. 2 & 4 a été fabriquée sur place.



Rappel anatomique



Index des fiches techniques

Bain de vapeur 18 | **Bande** 10 | **Blépharite** : toilette 20 | **Brûlures** : lavage oculaire 15 | **Cils** : coupe 17 épilation 16 | **Collyre** 5 | **Coque** : application 8 fabrication 9 | **Cornée** : coloration 14 corps étranger 13 | **Corps étranger** : cornéen 13 sous-palpébral 12 | **Enfant** : examen 4 | **Fluorescéine** 14 | **Geste de soin** 1 | **Injection sous-conjonctivale** 24 | **Lavage des mains** 1 | **Lavage de l'œil** 15 | **Paupières** : corps étranger 12 éversion 11 occlusion avec sparadrap 7 manipulation 2 | nettoyage 3 | **Pansement** : application 8 fabrication 9 | **Pommade** 6 | **Prothèse** 19 | **Rose bengale** 14 | **Tonométrie** : aplanation 22 Schiötz 21 | **Voies lacrymales** 23

La publication de ces fiches a été soutenue par :



La distribution de ces fiches a été soutenue par
l'Organisation pour la Prévention de la Cécité



© International Centre for Eye Health (ICEH) 2009 • Auteur principal : Sue Stevens, ancienne infirmière conseillère, International Resource Centre, ICEH.
• Ont également contribué des suggestions : Dr Nick Astbury, C Patricia Fathers, Professeur Allen Foster, Professeur Clare Gilbert, Professeur Gordon Johnson, Dr Murray McGavin, Dr André-Dominique Négrel • Ont contribué des photographies (par ordre alphabétique) : CBM, John Dart, C Patricia Fathers, Allen Foster, Pak Sang Lee, Murray McGavin, Medical Illustrations Department (Moorfields Hospital), Nuwan Niyadurupola, Sue Stevens.

• Cette série de fiches techniques est basée sur quatre volumes de diapositives : « Teaching series N°10 : Practical ophthalmic procedures », volumes 1 à 4 (ICEH). Ces diapositives ont été financées par CBM, Dark & Light Blind Care, Help Age international, Sight Savers International, Stanley Thomas Johnson Foundation, The Ulverscroft Foundation.

• Conception des fiches : Dr Paddy Ricard et Lance Bellers • Traduction de l'anglais : Dr Paddy Ricard • Maquette : Lance Bellers • Série publiée par : International Centre for Eye Health (ICEH), London School of Hygiene and Tropical Medicine, Keppel Street, London WC1E 7HT, Royaume Uni • La distribution de ces fiches a bénéficié du soutien de l'Organisation pour la Prévention de la Cécité et leur publication a bénéficié du soutien de la Fondation Fred Hollows.

• Pour commander les « Fiches techniques de soins oculaires », envoyer un courriel à : iceh@iceh.org.uk ou écrire à : ICEH, London School of Hygiene and Tropical Medicine, Keppel Street, London WC1E 7HT, Royaume-Uni.