

Indications • Pour appliquer une compression supplémentaire sur un pansement oculaire ou offrir une protection supplémentaire, par ex. :

- pour endiguer une hémorragie
- pour réduire l'œdème après un traumatisme oculaire
- à la suite d'une injection d'anesthésique local
- à la suite d'une intervention de chirurgie oculaire
- pour permettre le transport d'un patient traumatisé de l'œil, après avoir appliqué une coque oculaire



Matériel nécessaire

- Bande d'une largeur de 5 cm
- Pansement ou coque oculaire
- Sparadrap
- Épingle de nourrice

Méthode

- Se laver les mains. → ①
- Appliquer le pansement oculaire. → ③
- Tenir la bande enroulée dans une main et, avec l'autre main, placer son extrémité libre sur le front du patient, au-dessus de l'œil concerné (Fig. 1).
- Enrouler la bande **deux fois** autour de la tête, fermement mais sans trop serrer, en commençant par l'éloigner de l'œil concerné (Fig. 1 & 2).
- En achevant le deuxième tour de tête, faire passer la bande sous l'oreille puis remonter pour couvrir l'œil concerné (Fig. 3) et effectuer à nouveau un tour de tête. Pour éviter que la bande ne recouvre partiellement le deuxième

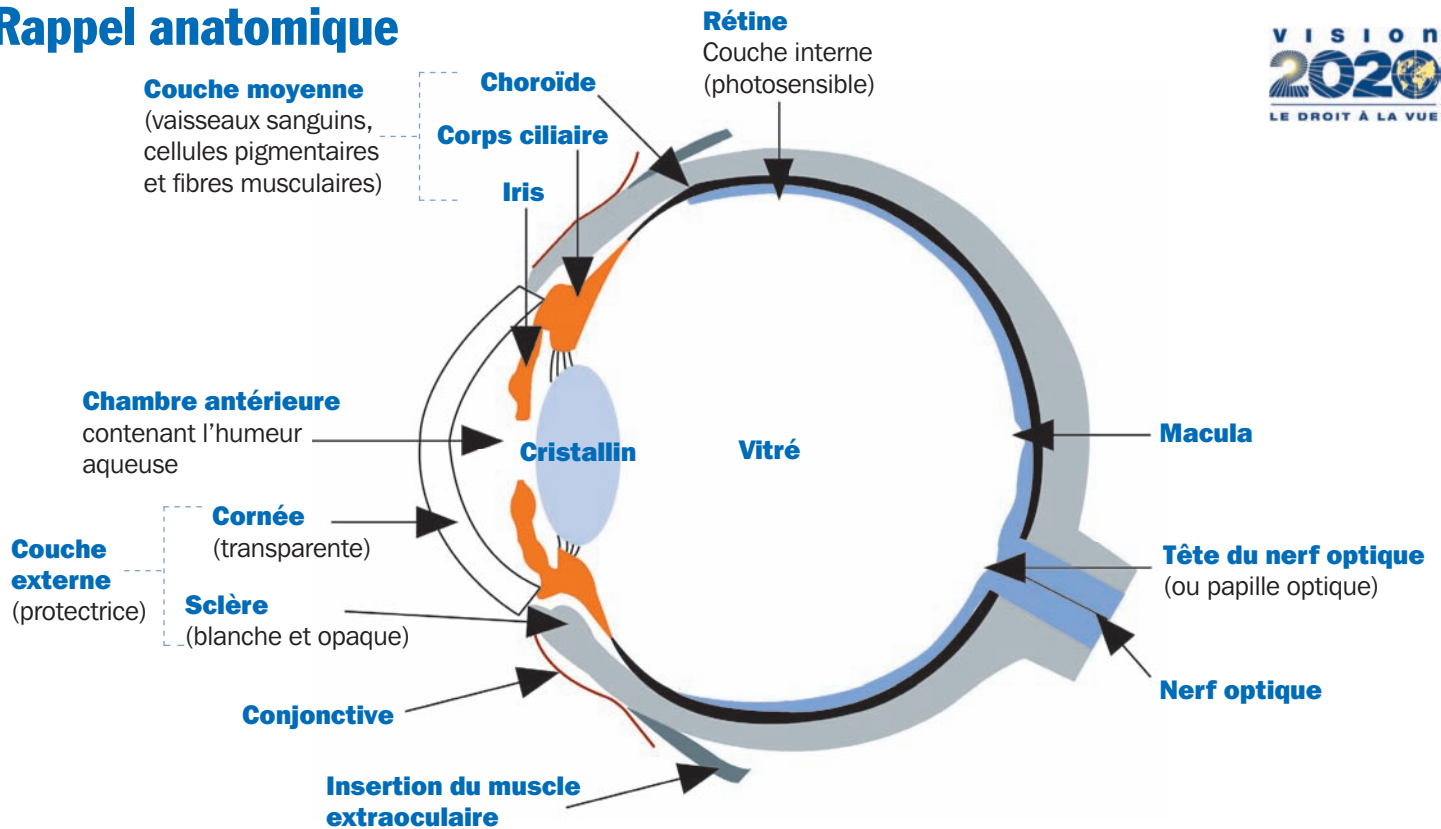
œil, **placer l'index de façon à maintenir la bande juste au-dessus du sourcil** (Fig. 4).

- Passer la bande autour de la tête puis à nouveau sous l'oreille et sur l'œil concerné (Fig. 5). S'assurer à chaque passage que la bande ne recouvre pas le deuxième œil en la maintenant au-dessus du sourcil.
- Terminer en fixant la bande sur le front à l'aide d'un morceau de sparadrap (Fig. 6) ou d'une épingle de nourrice (Fig. 7).

⚠ **Ne pas utiliser d'épingle de nourrice si le patient est un très jeune enfant ou une personne âgée.**



Rappel anatomique



Index des fiches techniques

Bain de vapeur 18 | **Bande** 10 | **Blépharite** : toilette 20 | **Brûlures** : lavage oculaire 15 | **Cils** : coupe 17 épilation 16 | **Collyre** 5 | **Coque** : application 8 fabrication 9 | **Cornée** : coloration 14 corps étranger 13 | **Corps étranger** : cornéen 13 sous-palpébral 12 | **Enfant** : examen 4 | **Fluorescéine** 14 | **Geste de soin** 1 | **Injection sous-conjonctivale** 24 | **Lavage des mains** 1 | **Lavage de l'œil** 15 | **Paupières** : corps étranger 12 éversion 11 occlusion avec sparadrap 7 manipulation 2 | nettoyage 3 | **Pansement** : application 8 fabrication 9 | **Pommade** 6 | **Prothèse** 19 | **Rose bengale** 14 | **Tonométrie** : aplanation 22 Schiötz 21 | **Voies lacrymales** 23

La publication de ces fiches a été soutenue par :



La distribution de ces fiches a été soutenue par
l'Organisation pour la Prévention de la Cécité



© International Centre for Eye Health (ICEH) 2009 • Auteur principal : Sue Stevens, ancienne infirmière conseillère, International Resource Centre, ICEH.
• Ont également contribué des suggestions : Dr Nick Astbury, C Patricia Fathers, Professeur Allen Foster, Professeur Clare Gilbert, Professeur Gordon Johnson, Dr Murray McGavin, Dr André-Dominique Négrel • Ont contribué des photographies (par ordre alphabétique) : CBM, John Dart, C Patricia Fathers, Allen Foster, Pak Sang Lee, Murray McGavin, Medical Illustrations Department (Moorfields Hospital), Nuwan Niyadurupola, Sue Stevens.

• Cette série de fiches techniques est basée sur quatre volumes de diapositives : « Teaching series N°10 : Practical ophthalmic procedures », volumes 1 à 4 (ICEH). Ces diapositives ont été financées par CBM, Dark & Light Blind Care, Help Age international, Sight Savers International, Stanley Thomas Johnson Foundation, The Ulverscroft Foundation.

• Conception des fiches : Dr Paddy Ricard et Lance Bellers • Traduction de l'anglais : Dr Paddy Ricard • Maquette : Lance Bellers • Série publiée par : International Centre for Eye Health (ICEH), London School of Hygiene and Tropical Medicine, Keppel Street, London WC1E 7HT, Royaume Uni • La distribution de ces fiches a bénéficié du soutien de l'Organisation pour la Prévention de la Cécité et leur publication a bénéficié du soutien de la Fondation Fred Hollows.

• Pour commander les « Fiches techniques de soins oculaires », envoyer un courriel à : iceh@iceh.org.uk ou écrire à : ICEH, London School of Hygiene and Tropical Medicine, Keppel Street, London WC1E 7HT, Royaume-Uni.