

# Extraction d'un corps étranger sous-palpébral

**Indications** • Pour prévenir une érosion de la cornée et limiter les dégâts • Pour extraire le corps étranger et donc soulager la douleur



## Matériel nécessaire

- Loupes binoculaires
- Cotons-tiges ou tampons stériles
- Aiguille stérile
- Collyre anesthésique local
- Bandelettes de fluorescéine
- Sérum physiologique ou eau bouillie refroidie à température ambiante
- Collyre ou pommade antibiotique prescrit(e)
- Sparadrap, pansement oculaire et bande

## Préparation

- Se laver les mains. → ①
- Expliquer au patient que la gêne oculaire qu'il ressent va provisoirement augmenter.
- Rassurer et encourager le patient, en soulignant qu'une fois le corps étranger enlevé, le soulagement sera immédiat.

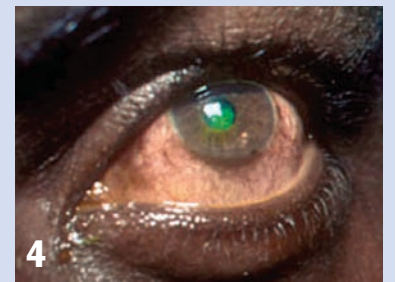
## Méthode

- Instiller une goutte d'anesthésique local et de fluorescéine. → ⑤ ⑭
- Éverser la paupière supérieure. → ⑪
- Il se peut que le corps étranger soit suffisamment gros pour être visible à l'œil nu (Fig. 1).
- Se servir d'un coton-tige humecté pour enlever le corps étranger, en effectuant un léger mouvement vers le haut (Fig. 2).
- Si le corps étranger s'est fiché dans la conjonctive, il sera peut-être nécessaire d'utiliser une aiguille en

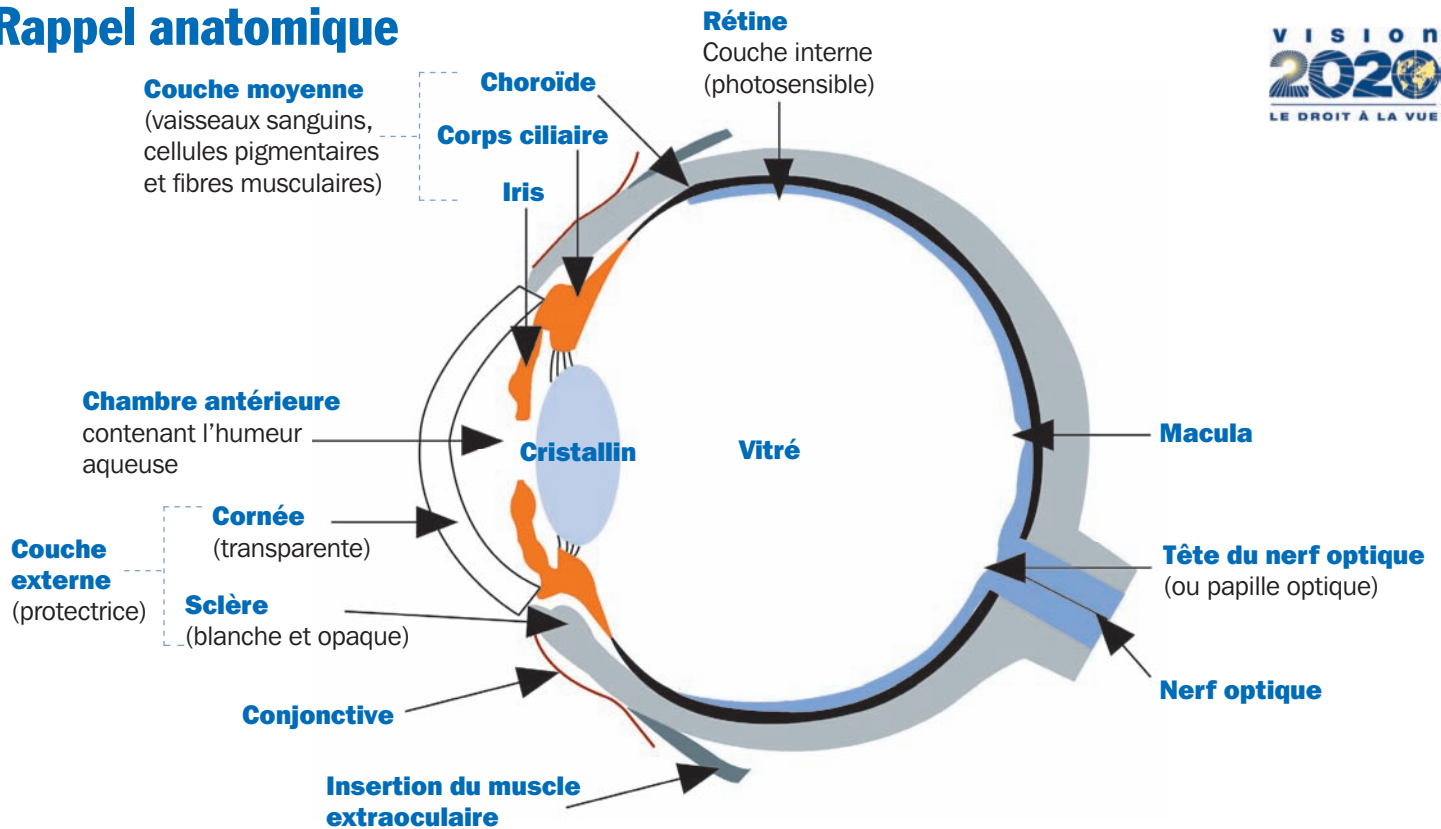
gardant le bord biseauté vers le haut (Fig. 3). Essuyer l'aiguille avec un tampon de gaze pour confirmer que le corps étranger a bien été enlevé. Jeter l'aiguille dans un récipient prévu à cet effet.

- Si le corps étranger n'est pas visible, examiner l'œil à l'aide de loupes binoculaires et d'une lampe torche pour ne pas passer à côté.
- Examiner le reste de l'œil pour vérifier qu'il n'y a pas d'autres particules.
- En cas d'érosion cornéenne résultante (Fig. 4), appliquer une pommade antibiotique et couvrir d'un pansement oculaire de consistance ferme (Fig. 5), en superposant deux pansements (vous pouvez également ajouter une bande), qui devra être gardé pendant 24 heures. → ⑧ ⑩

! Examiner l'œil après 24 heures ou plus tôt en cas de douleur persistante.



## Rappel anatomique



## Index des fiches techniques

**Bain** de vapeur 18 | **Bande** 10 | **Blépharite** : toilette 20 | **Brûlures** : lavage oculaire 15 | **Cils** : coupe 17 épilation 16 | **Collyre** 5 | **Coque** : application 8 fabrication 9 | **Cornée** : coloration 14 corps étranger 13 | **Corps étranger** : cornéen 13 sous-palpébral 12 | **Enfant** : examen 4 | **Fluorescéine** 14 | **Geste de soin** 1 | **Injection sous-conjonctivale** 24 | **Lavage des mains** 1 | **Lavage de l'œil** 15 | **Paupières** : corps étranger 12 éversion 11 occlusion avec sparadrap 7 manipulation 2 | nettoyage 3 | **Pansement** : application 8 fabrication 9 | **Pommade** 6 | **Prothèse** 19 | **Rose bengale** 14 | **Tonométrie** : aplanation 22 Schiötz 21 | **Voies lacrymales** 23

La publication de ces fiches a été soutenue par :



La distribution de ces fiches a été soutenue par  
l'Organisation pour la Prévention de la Cécité



© International Centre for Eye Health (ICEH) 2009 • Auteur principal : Sue Stevens, ancienne infirmière conseillère, International Resource Centre, ICEH.  
• Ont également contribué des suggestions : Dr Nick Astbury, C Patricia Fathers, Professeur Allen Foster, Professeur Clare Gilbert, Professeur Gordon Johnson, Dr Murray McGavin, Dr André-Dominique Négrel • Ont contribué des photographies (par ordre alphabétique) : CBM, John Dart, C Patricia Fathers, Allen Foster, Pak Sang Lee, Murray McGavin, Medical Illustrations Department (Moorfields Hospital), Nuwan Niyadurupola, Sue Stevens.

• Cette série de fiches techniques est basée sur quatre volumes de diapositives : « Teaching series N°10 : Practical ophthalmic procedures », volumes 1 à 4 (ICEH). Ces diapositives ont été financées par CBM, Dark & Light Blind Care, Help Age international, Sight Savers International, Stanley Thomas Johnson Foundation, The Ulverscroft Foundation.

• Conception des fiches : Dr Paddy Ricard et Lance Bellers • Traduction de l'anglais : Dr Paddy Ricard • Maquette : Lance Bellers • Série publiée par : International Centre for Eye Health (ICEH), London School of Hygiene and Tropical Medicine, Keppel Street, London WC1E 7HT, Royaume Uni • La distribution de ces fiches a bénéficié du soutien de l'Organisation pour la Prévention de la Cécité et leur publication a bénéficié du soutien de la Fondation Fred Hollows.

• Pour commander les « Fiches techniques de soins oculaires », envoyer un courriel à : [iceh@iceh.org.uk](mailto:iceh@iceh.org.uk) ou écrire à : ICEH, London School of Hygiene and Tropical Medicine, Keppel Street, London WC1E 7HT, Royaume-Uni.