

Extraction d'un corps étranger cornéen

13

Indications • Extraction d'un corps étranger superficiel à la surface de la cornée, par ex. fragment métallique



Matériel nécessaire

- Lampe à fente ou loupes binoculaires et lampe torche
- Bandelettes de fluorescéine
- Collyre anesthésique local
- Aiguille stérile de gabarit 21
- Cotons-tiges stériles
- Eau stérile ou bouillie refroidie à température ambiante
- Collyre ou pommade antibiotique prescrit(e)
- Coton ou tampons de gaze propres
- Sparadrap, deux pansements oculaires et bande

Préparation

- Installer confortablement le patient, allongé ou assis sur une chaise ou bien devant la lampe à fente, en veillant à ce que sa tête soit soutenue.
- Se laver les mains. → ①

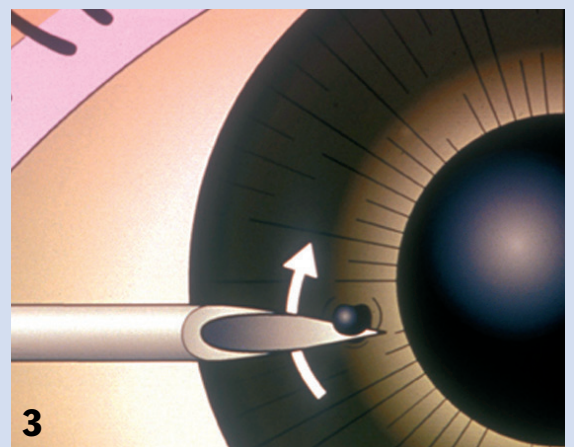
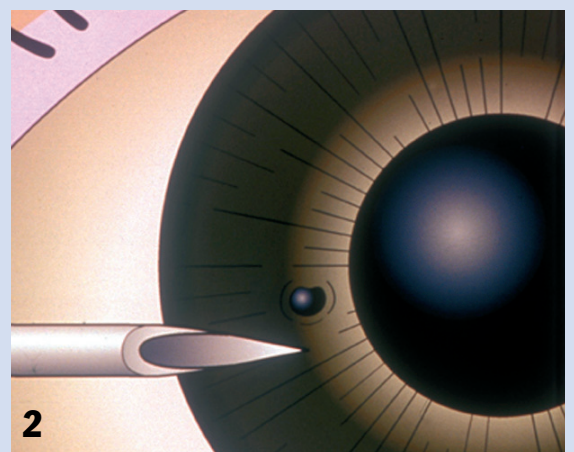
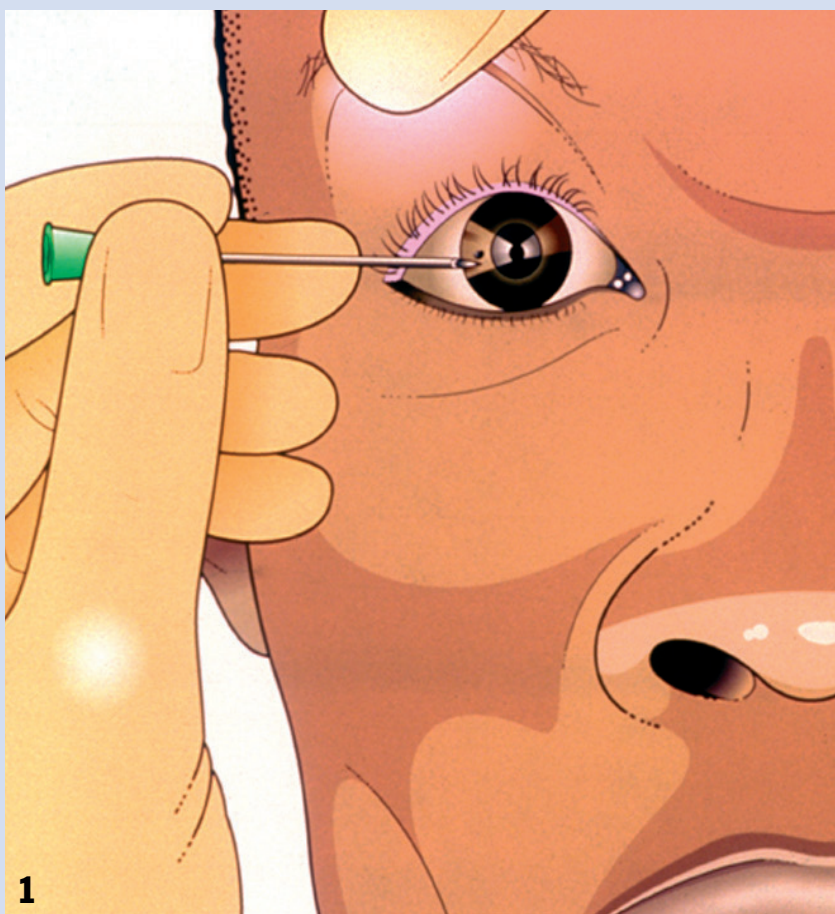
Méthode

- Instiller le collyre anesthésique. → ⑤
- Demander au patient de regarder fixement droit devant et de ne pas bouger.
- Avec une main, maintenir délicatement la paupière supérieure du patient. → ②
- Avec l'autre main, tenir l'aiguille stérile entre le pouce et deux doigts (Fig. 1).
- S'approcher lentement de la cornée avec le bord biseauté de l'aiguille vers le haut et parallèle à la surface de la cornée (Fig. 2).
- Soulever délicatement le corps étranger pour l'enlever de la surface (Fig. 3).

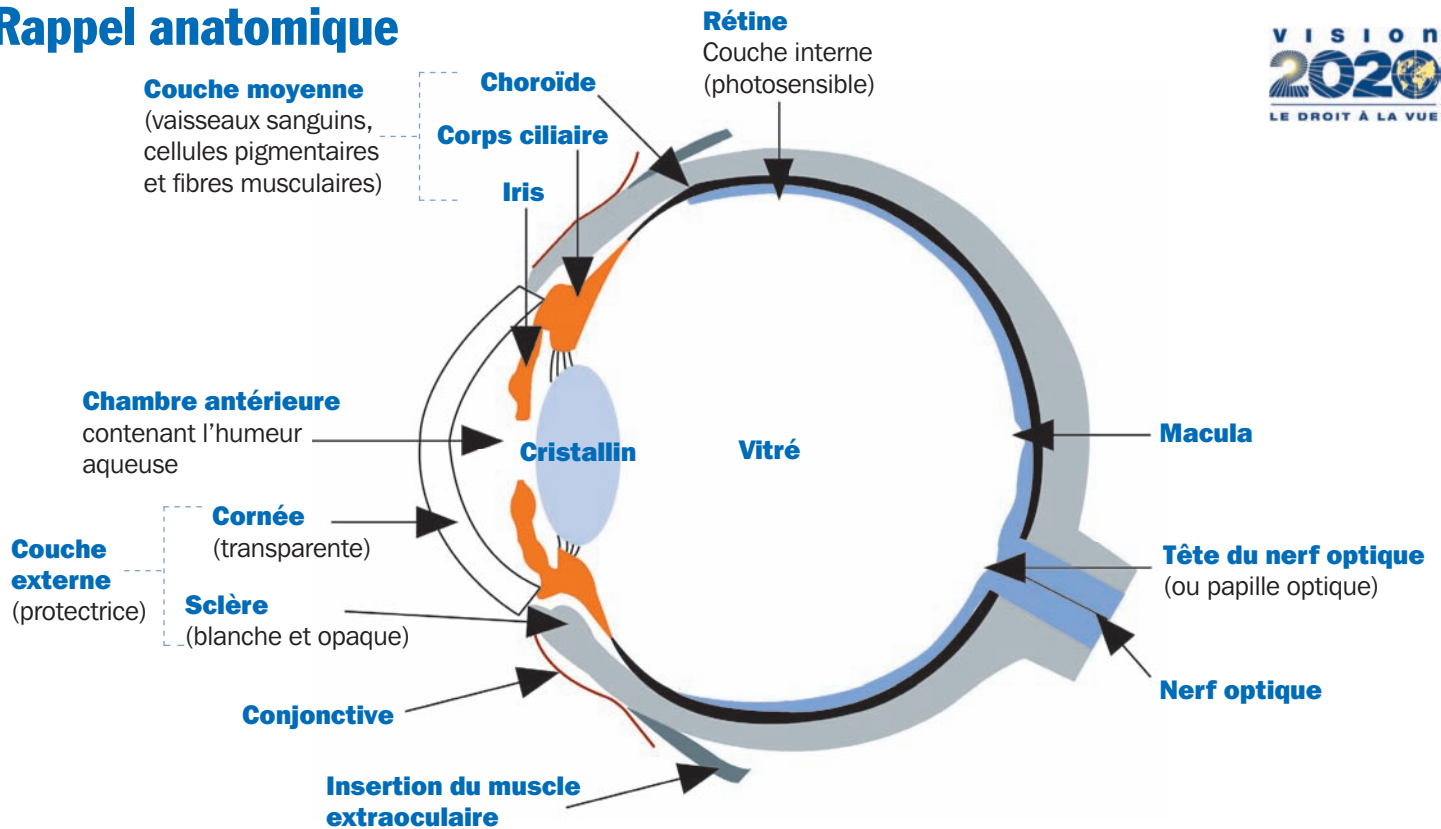
❗ *Ceci peut parfois être fait à l'aide d'un coton-tige humecté avec de l'eau bouillie et refroidie à température ambiante. Si vous manquez d'expérience, ce procédé est plus sûr avec un coton-tige.*

- Essuyer l'aiguille avec un tampon de gaze pour confirmer que le corps étranger a bien été enlevé et montrer celui-ci au patient, afin de le rassurer.
- Jeter l'aiguille dans un récipient à cet effet, en faisant bien attention.
- Vérifier l'œil du patient en éversant délicatement la paupière supérieure → ⑪ pour vérifier qu'il n'y a pas d'autre corps étranger.
- Colorer la cornée avec des bandelettes ou un collyre à la fluorescéine. → ⑭ Le patient peut présenter une érosion de cornée.
- Appliquer une pommade antibiotique et couvrir de deux pansements oculaires de consistance ferme, en utilisant deux pansements et une bande. → ⑧ ⑩
- Expliquer au patient qu'il devra garder le pansement et la bande pendant 24 heures.

❗ *Si le corps étranger résiste et ne peut être extrait facilement, il ne faut pas s'obstiner ! Celui-ci peut être enfoncé en profondeur. Il faut alors adresser le patient à un service spécialisé.*



Rappel anatomique



Index des fiches techniques

Bain de vapeur 18 | **Bande** 10 | **Blépharite** : toilette 20 | **Brûlures** : lavage oculaire 15 | **Cils** : coupe 17 épilation 16 | **Collyre** 5 | **Coque** : application 8 fabrication 9 | **Cornée** : coloration 14 corps étranger 13 | **Corps étranger** : cornéen 13 sous-palpébral 12 | **Enfant** : examen 4 | **Fluorescéine** 14 | **Geste de soin** 1 | **Injection sous-conjonctivale** 24 | **Lavage des mains** 1 | **Lavage de l'œil** 15 | **Paupières** : corps étranger 12 éversion 11 occlusion avec sparadrap 7 manipulation 2 | nettoyage 3 | **Pansement** : application 8 fabrication 9 | **Pommade** 6 | **Prothèse** 19 | **Rose bengale** 14 | **Tonométrie** : aplanation 22 Schiötz 21 | **Voies lacrymales** 23

La publication de ces fiches a été soutenue par :



**The Fred Hollows
Foundation**

La distribution de ces fiches a été soutenue par
l'Organisation pour la Prévention de la Cécité



© International Centre for Eye Health (ICEH) 2009 • Auteur principal : Sue Stevens, ancienne infirmière conseillère, International Resource Centre, ICEH.
• Ont également contribué des suggestions : Dr Nick Astbury, C Patricia Fathers, Professeur Allen Foster, Professeur Clare Gilbert, Professeur Gordon Johnson, Dr Murray McGavin, Dr André-Dominique Négrel • Ont contribué des photographies (par ordre alphabétique) : CBM, John Dart, C Patricia Fathers, Allen Foster, Pak Sang Lee, Murray McGavin, Medical Illustrations Department (Moorfields Hospital), Nuwan Niyadurupola, Sue Stevens.

• Cette série de fiches techniques est basée sur quatre volumes de diapositives : « Teaching series N°10 : Practical ophthalmic procedures », volumes 1 à 4 (ICEH). Ces diapositives ont été financées par CBM, Dark & Light Blind Care, Help Age international, Sight Savers International, Stanley Thomas Johnson Foundation, The Ulverschroft Foundation.

• Conception des fiches : Dr Paddy Ricard et Lance Bellers • Traduction de l'anglais : Dr Paddy Ricard • Maquette : Lance Bellers • Série publiée par : International Centre for Eye Health (ICEH), London School of Hygiene and Tropical Medicine, Keppel Street, London WC1E 7HT, Royaume Uni • La distribution de ces fiches a bénéficié du soutien de l'Organisation pour la Prévention de la Cécité et leur publication a bénéficié du soutien de la Fondation Fred Hollows.

• Pour commander les « Fiches techniques de soins oculaires », envoyer un courriel à : iceh@iceh.org.uk ou écrire à : ICEH, London School of Hygiene and Tropical Medicine, Keppel Street, London WC1E 7HT, Royaume-Uni.