

Indications • Ablation des cils tournés en dedans • Pour prévenir une irritation ou une éraflure de cornée



Matériel nécessaire

- Loupes binoculaires
- Lampe torche
- Tampons de gaze
- Collyre anesthésique local
- Pince à épiler
- Un assistant pour vous aider

Préparation

- Se laver les mains. → ①
- Expliquer la procédure au patient et l'informer qu'il va ressentir une gêne, qui ne sera que momentanée.

Méthode

- Installer le patient et se positionner confortablement en face de lui. La personne qui vous assiste tient la lampe torche (Fig. 1).
- Instiller une goutte de collyre anesthésique. → ⑤
- Identifier les cils à épiler (Fig. 2).

Cils inférieurs :

- Demander au patient de regarder vers le haut, de fixer son regard et de rester complètement immobile.

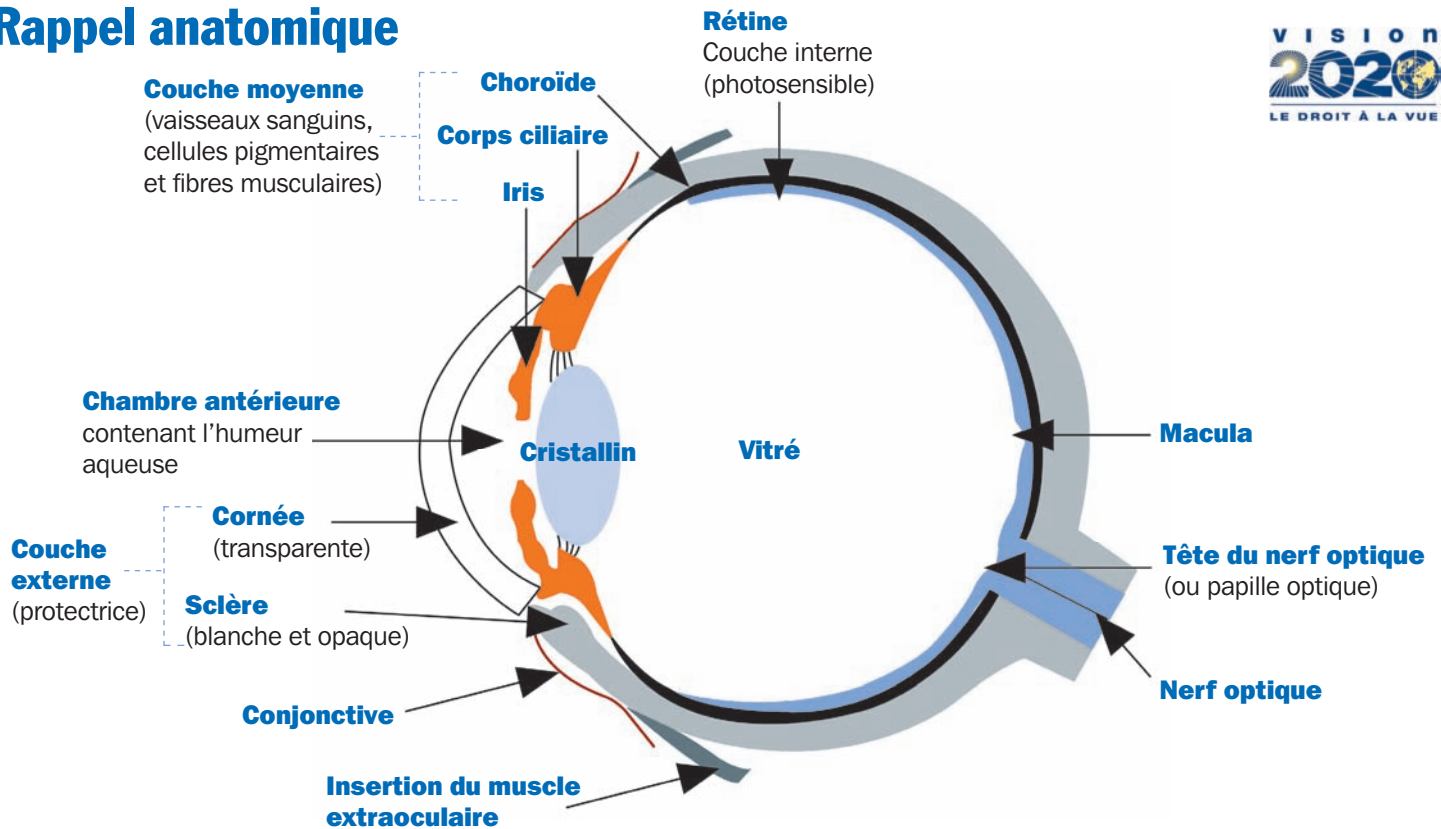
- Avec l'index, abaisser délicatement la paupière inférieure.

Cils supérieurs :

- Demander au patient de regarder vers le bas, de fixer son regard et de rester complètement immobile.
- Avec le pouce, soulever délicatement la paupière inférieure et la maintenir contre le rebord orbitaire. → ②
- Tenir la pince à épiler de l'autre main et saisir le cil à sa base, puis tirer doucement vers l'avant pour l'enlever (Fig. 3).
- Entre deux épilations de cil, essuyer la pince sur un tampon de gaze propre pour enlever le cil épilé (Fig. 4).



Rappel anatomique



Index des fiches techniques

Bain de vapeur 18 | **Bande** 10 | **Blépharite** : toilette 20 | **Brûlures** : lavage oculaire 15 | **Cils** : coupe 17 épilation 16 | **Collyre** 5 | **Coque** : application 8 fabrication 9 | **Cornée** : coloration 14 corps étranger 13 | **Corps étranger** : cornéen 13 sous-palpébral 12 | **Enfant** : examen 4 | **Fluorescéine** 14 | **Geste de soin** 1 | **Injection sous-conjonctivale** 24 | **Lavage des mains** 1 | **Lavage de l'œil** 15 | **Paupières** : corps étranger 12 éversion 11 occlusion avec sparadrap 7 manipulation 2 | nettoyage 3 | **Pansement** : application 8 fabrication 9 | **Pommade** 6 | **Prothèse** 19 | **Rose bengale** 14 | **Tonométrie** : aplanation 22 Schiötz 21 | **Voies lacrymales** 23

La publication de ces fiches a été soutenue par :



**The Fred Hollows
Foundation**

La distribution de ces fiches a été soutenue par
l'Organisation pour la Prévention de la Cécité



© International Centre for Eye Health (ICEH) 2009 • Auteur principal : Sue Stevens, ancienne infirmière conseillère, International Resource Centre, ICEH.
• Ont également contribué des suggestions : Dr Nick Astbury, C Patricia Fathers, Professeur Allen Foster, Professeur Clare Gilbert, Professeur Gordon Johnson, Dr Murray McGavin, Dr André-Dominique Négrel • Ont contribué des photographies (par ordre alphabétique) : CBM, John Dart, C Patricia Fathers, Allen Foster, Pak Sang Lee, Murray McGavin, Medical Illustrations Department (Moorfields Hospital), Nuwan Niyadurupola, Sue Stevens.

• Cette série de fiches techniques est basée sur quatre volumes de diapositives : « Teaching series N°10 : Practical ophthalmic procedures », volumes 1 à 4 (ICEH). Ces diapositives ont été financées par CBM, Dark & Light Blind Care, Help Age international, Sight Savers International, Stanley Thomas Johnson Foundation, The Ulverscroft Foundation.

• Conception des fiches : Dr Paddy Ricard et Lance Bellers • Traduction de l'anglais : Dr Paddy Ricard • Maquette : Lance Bellers • Série publiée par : International Centre for Eye Health (ICEH), London School of Hygiene and Tropical Medicine, Keppel Street, London WC1E 7HT, Royaume Uni • La distribution de ces fiches a bénéficié du soutien de l'Organisation pour la Prévention de la Cécité et leur publication a bénéficié du soutien de la Fondation Fred Hollows.

• Pour commander les « Fiches techniques de soins oculaires », envoyer un courriel à : iceh@iceh.org.uk ou écrire à : ICEH, London School of Hygiene and Tropical Medicine, Keppel Street, London WC1E 7HT, Royaume-Uni.