

Indications • Pour faciliter l'absorption d'un médicament oculaire, par ex. un collyre mydriatique
• Pour réduire l'inflammation • Pour faire mûrir un kyste ou un orgelet • Pour diminuer la douleur et l'inconfort ressentis par le patient



Matériel nécessaire

- Bouilloire ou récipient pour faire bouillir l'eau
- Bol ou récipient de grande taille
- Cuillère en bois ou en plastique
- Coton ou gaze propre
- Bande ou bandelettes de tissu propres

Préparation

- Recouvrir la cuillère avec une bonne quantité de coton ou de gaze, puis fixer celle-ci avec la bande ou les bandelettes de tissu (Fig. 1).

Méthode

- Placer le bol sur la table et verser de l'eau bouillante dans celui-ci, en faisant très attention.
- Asseoir le patient à la table, en veillant à ce que la table soit à la bonne hauteur pour le confort du patient.

! Il faut toujours superviser le patient durant ce soin et lui expliquer clairement que la cuillère ne doit pas entrer en contact avec l'œil.

- Demander au patient de tremper la cuillère dans l'eau afin d'imbiber

complètement le coton et la bande.

- Lui demander ensuite de soulever la cuillère et de la **maintenir à une distance de 10 cm** de l'œil concerné.
- Laisser la vapeur se dégager.

! Afin d'éviter tout risque de brûlure thermique oculo-palpébrale, la cuillère ne doit à aucun moment entrer en contact avec l'œil.

- Demander au patient de garder l'œil fermé durant ce procédé.
- Dire au patient de répéter le trempage de la cuillère et le « bain de vapeur » oculaire toutes les 10 secondes, pendant une durée de 20 minutes.

! Afin que celle-ci reste très chaude, changer l'eau aussi souvent que nécessaire.

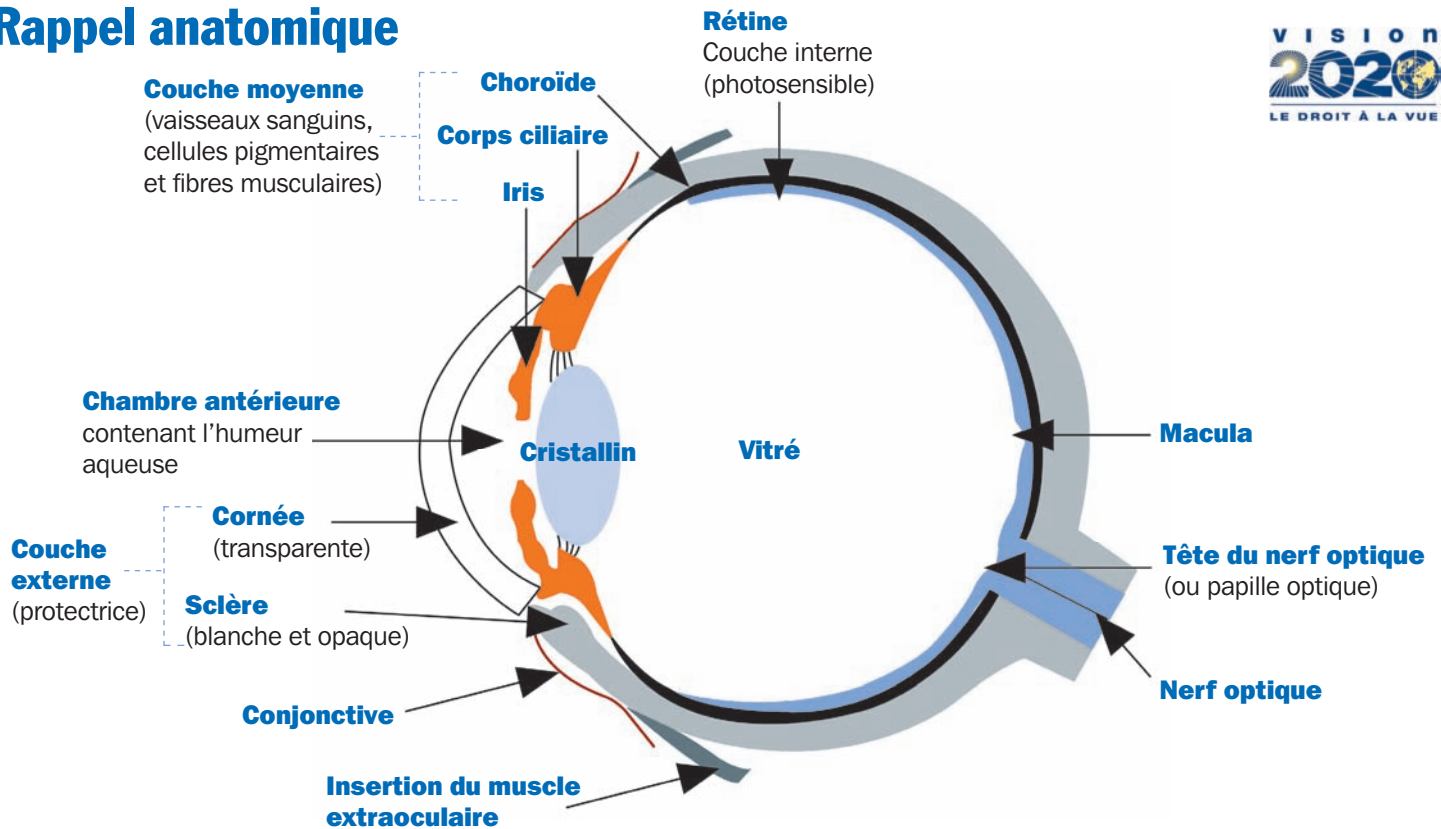


1



2

Rappel anatomique



Index des fiches techniques

Bain de vapeur 18 | **Bande** 10 | **Blépharite** : toilette 20 | **Brûlures** : lavage oculaire 15 | **Cils** : coupe 17 épilation 16 | **Collyre** 5 | **Coque** : application 8 fabrication 9 | **Cornée** : coloration 14 corps étranger 13 | **Corps étranger** : cornéen 13 sous-palpébral 12 | **Enfant** : examen 4 | **Fluorescéine** 14 | **Geste de soin** 1 | **Injection sous-conjonctivale** 24 | **Lavage des mains** 1 | **Lavage de l'œil** 15 | **Paupières** : corps étranger 12 éversion 11 occlusion avec sparadrap 7 manipulation 2 | nettoyage 3 | **Pansement** : application 8 fabrication 9 | **Pommade** 6 | **Prothèse** 19 | **Rose bengale** 14 | **Tonométrie** : aplanation 22 Schiötz 21 | **Voies lacrymales** 23

La publication de ces fiches a été soutenue par :



La distribution de ces fiches a été soutenue par
l'Organisation pour la Prévention de la Cécité



© International Centre for Eye Health (ICEH) 2009 • Auteur principal : Sue Stevens, ancienne infirmière conseillère, International Resource Centre, ICEH. • Ont également contribué des suggestions : Dr Nick Astbury, C Patricia Fathers, Professeur Allen Foster, Professeur Clare Gilbert, Professeur Gordon Johnson, Dr Murray McGavin, Dr André-Dominique Négrel • Ont contribué des photographies (par ordre alphabétique) : CBM, John Dart, C Patricia Fathers, Allen Foster, Pak Sang Lee, Murray McGavin, Medical Illustrations Department (Moorfields Hospital), Nuwan Niyadurupola, Sue Stevens.

• Cette série de fiches techniques est basée sur quatre volumes de diapositives : « Teaching series N°10 : Practical ophthalmic procedures », volumes 1 à 4 (ICEH). Ces diapositives ont été financées par CBM, Dark & Light Blind Care, Help Age international, Sight Savers International, Stanley Thomas Johnson Foundation, The Ulverscroft Foundation.

• Conception des fiches : Dr Paddy Ricard et Lance Bellers • Traduction de l'anglais : Dr Paddy Ricard • Maquette : Lance Bellers • Série publiée par : International Centre for Eye Health (ICEH), London School of Hygiene and Tropical Medicine, Keppel Street, London WC1E 7HT, Royaume Uni • La distribution de ces fiches a bénéficié du soutien de l'Organisation pour la Prévention de la Cécité et leur publication a bénéficié du soutien de la Fondation Fred Hollows.

• Pour commander les « Fiches techniques de soins oculaires », envoyer un courriel à : iceh@iceh.org.uk ou écrire à : ICEH, London School of Hygiene and Tropical Medicine, Keppel Street, London WC1E 7HT, Royaume-Uni.