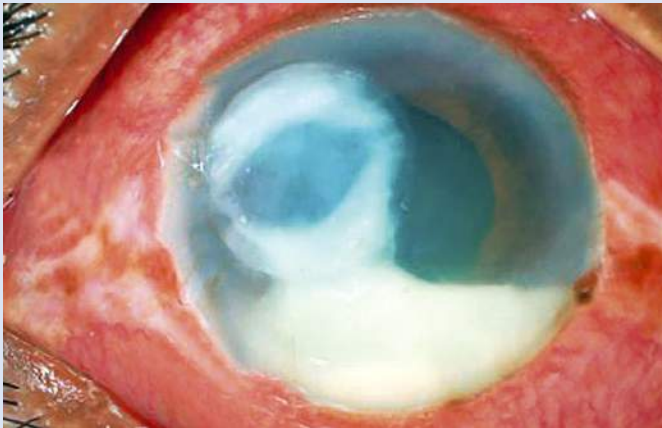


Messages-clés de santé oculaire communautaire

La kératite microbienne est une cause importante de cécité cornéenne dans le monde, particulièrement dans les communautés rurales à faibles ou moyens revenus

DR. M. SRINIVASAN/ARAVIND EYE HOSPITAL



Ulcère bactérien

- La kératite microbienne est une infection de la cornée, qui fait souvent suite à une érosion de cornée ou un traumatisme.
- Plusieurs types de microorganismes peuvent entraîner une kératite microbienne.
- Une kératite microbienne peut survenir à tout âge et affecte souvent les personnes en âge de travailler.

La prévention de la kératite microbienne au niveau communautaire est une intervention très efficace et peu coûteuse

JESSICA KIM



Agent de santé communautaire appliquant de la fluorescéine

- Il faut encourager les membres de la communauté à consulter sans délai en cas de traumatisme oculaire, même léger, pour éviter la survenue d'une infection.
- Il est possible de former des agents de santé communautaire à identifier les érosions de cornée après coloration à la fluorescéine et à administrer un traitement prophylactique (traitement antibiotique pendant trois jours) dès que possible, de préférence dans les 48 heures suivant la survenue de l'érosion de cornée.

La kératite microbienne est une urgence ophtalmologique

JOSEPH KERRULA



Préparation du personnel avant l'opération

- Les agents de santé primaire peuvent être formés à identifier la kératite microbienne avec un équipement très simple.
- Une fois la kératite microbienne identifiée, les agents de santé primaire doivent prescrire des instillations fréquentes d'antibiotiques et envoyer immédiatement les patients dans un centre de santé secondaire.
- En cas de kératite microbienne, les agents de santé primaire ne doivent prescrire ni collyre à base de corticoïdes, car ce pourrait être dangereux, ni traitement antibiotique par voie générale, car ceci n'est pas utile.